


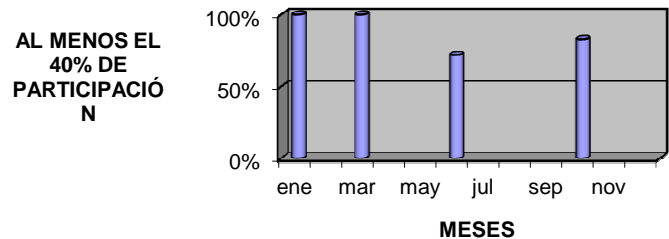
AÑO 2014

PROGRAMA DE VACACIONES DE VERANO, VISITAS O EXCURSIONES

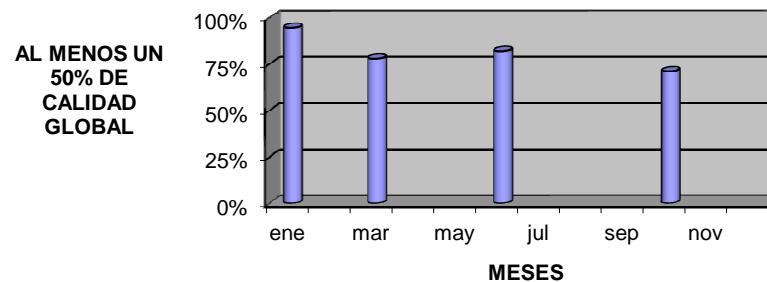
Nº	RESULTADO MEDICIÓN				ene	feb	mar	abr	may	jun	jul	ago	sep	oct	nov	dic	Total Año	Media
	INDICADOR	Límite admisible	Frecuencia de toma de datos	Responsable de toma de datos														
1	Participación	>40%	Mensual	T. Mayores	100%		100%			72%				83%			355%	88%
2	Calidad global	>50%	Mensual	T. Mayores	95%		78%			82%				71%			325%	81%
3	Indicador Publicidad	>50%	Mensual	T. Mayores	71%		53%			76%				50%			250%	62%
4	Indicador Recursos Materiales	>40%	Mensual	T. Mayores	64%		82%			85%				52%			283%	71%
7																		

 No hay actividad

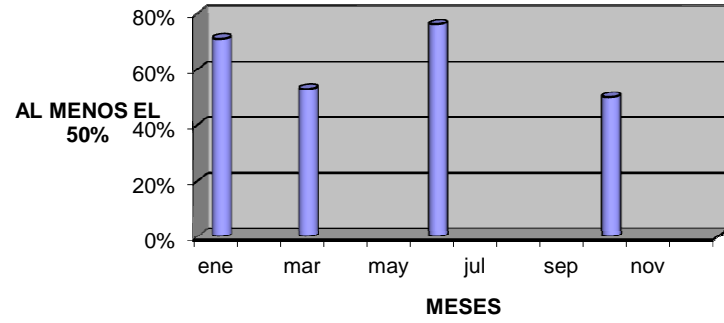
PORCENTAJE DE PARTICIPACIÓN



CALIDAD GLOBAL



INDICADOR PUBLICIDAD



INDICADOR RECURSOS MATERIALES

