



INFORME DE LA CALIDAD DE LOS SERVICIOS MUNICIPALES

**Medio Ambiente/
Punto Limpio
2020**





ÍNDICE:

1. Motivación selección indicadores
2. Toma de datos 2020
3. Gráficas

1.Toma de datos. Total año 2020.

MEDIOAMBIENTE 2020		
Indicador	Límite admisible	Total año
Avisos resueltos	75% resueltas	abiertos
		987
		cerrados
		898
		90,98%

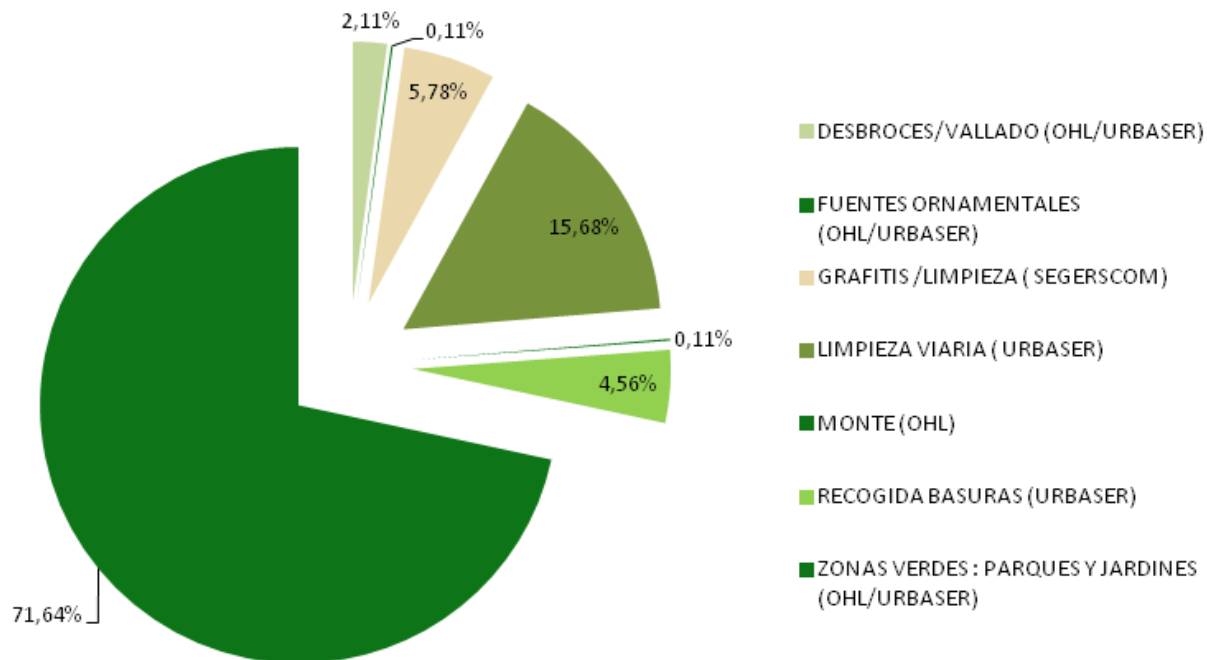
En el servicio de medioambiente se llevan a cabo todas las actuaciones en materia de ; desbroces/vallados, fuentes ornamentales, grafitis, limpieza viaria, monte, recogida de basura parques y jardines, (...).

Los indicadores que se han seleccionado son el % de avisos resueltos frente a los pendientes, estableciendo como límite para dar un servicio de calidad, no superar el 75% de las incidencias.

La toma de datos se hace, gracias a la aplicación informática INGRID, en la que se puede llevar a cabo un cómputo del total de partes abiertos y de los cerrados de tal modo, que se puede conocer el % de partes resueltos, casi en tiempo real.

Durante el 2020 los datos obtenidos son altamente satisfactorios, ya que se registró un 90,98 % de incidencias resuelta al cierre del año.

PARTES POR MATERIA



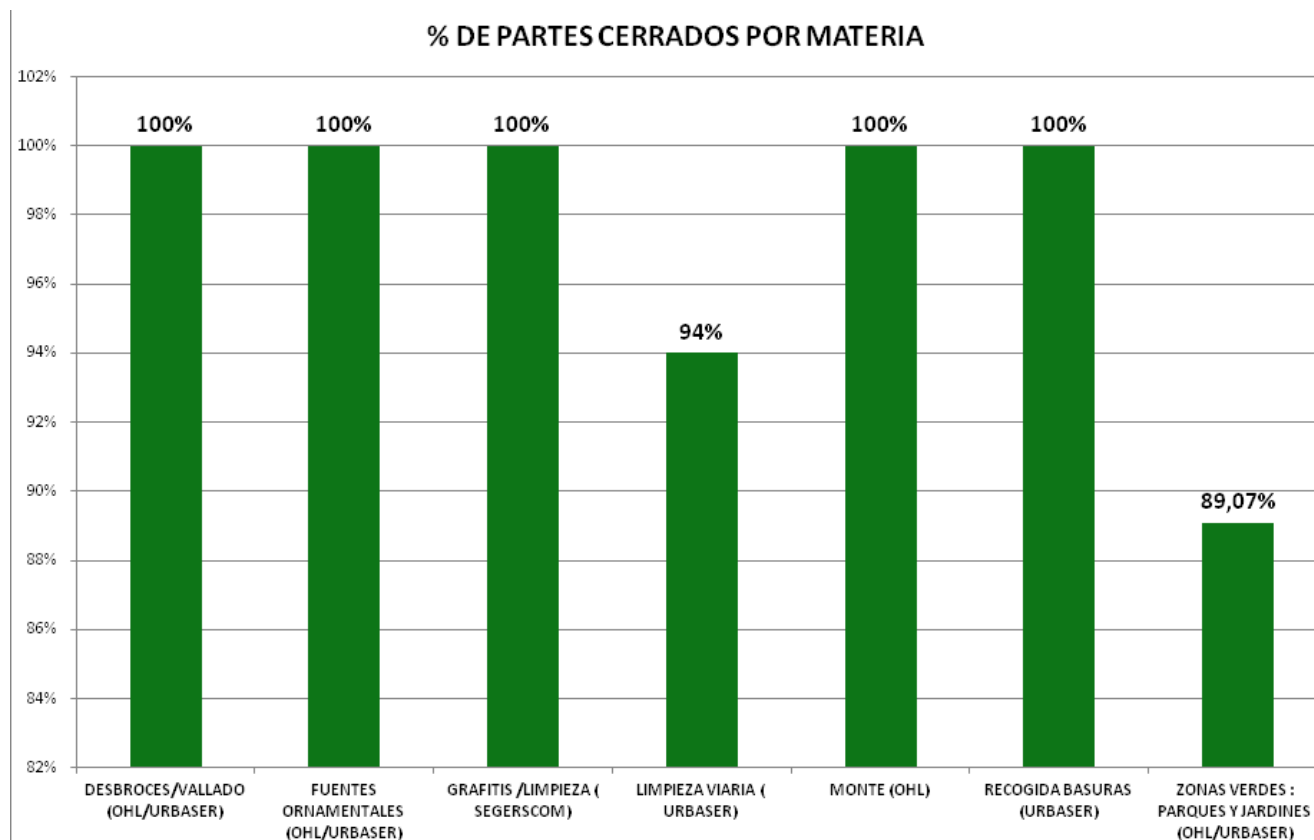
En el servicio de medioambiente se llevan a cabo actuaciones en materia de ; desbroces/vallados, fuentes ornamentales, grafitis, limpieza viaria, monte, recogida de basura parques y jardines, (...). En la presente gráfica se puede ver el peso porcentual que suponen cada una de las materias en lo que se refiere a partes de actuación. Destaca con más de un 70% los partes en materia de zonas verdes, seguido pero muy de lejos, por los partes de limpieza viaria (15%), los de grafitis (5,78%), y los de recogida de basura (4,56%). Siendo las demás materias residuales.

2.Toma de datos: por materias y trimestre.

2020			MEDIOAMBIENTE			
	Resultado medición					
	Indicador	Limite admisible	marzo	junio	septiembre	diciembre
FUENTES ORNAMENTALES (OHL/URBASER)	avisos resueltos	75% resueltas	abiertos	abiertos	abiertos	abiertos
			0	1	0	0
			cerrados	cerrados	cerrados	cerrados
			0	1	0	0
			100,00%	100,00%	100,00%	100,00%
GRAFITIS /LIMPIEZA (SEGRSCOM)	avisos resueltos	75% resueltas	abiertos	abiertos	abiertos	abiertos
			33	11	4	4
			cerrados	cerrados	cerrados	cerrados
			33	11	4	4
			100,00%	100,00%	100,00%	100,00%
LIMPIEZA VIARIA (URBASER)	avisos resueltos	75% resueltas	abiertos	abiertos	abiertos	abiertos
			28	26	47	49
			cerrados	cerrados	cerrados	cerrados
			28	26	41	46
			100,00%	100,00%	87,23%	93,88%
MONTE (OHL)	avisos resueltos	75% resueltas	abiertos	abiertos	abiertos	abiertos
			0	0	1	0
			cerrados	cerrados	cerrados	cerrados
			0	0	1	0
			100,00%	100,00%	100,00%	100,00%
RECOGIDA BASURAS (URBASER)	avisos resueltos	75% resueltas	abiertos	abiertos	abiertos	abiertos
			21	12	3	5
			cerrados	cerrados	cerrados	cerrados
			21	12	3	5
			100,00%	100,00%	100,00%	100,00%
ZONAS VERDES : PARQUES Y JARDINES (OHL/URBASER)	avisos resueltos	75% resueltas	abiertos	abiertos	abiertos	abiertos
			211	70	284	158
			cerrados	cerrados	cerrados	cerrados
			170	63	253	158
			80,57%	90,00%	89,08%	100,00%

En la tabla, se puede observar la distribución del % de avisos resueltos por materias y trimestres. Cabe destacar el alto % de resueltos en todos los trimestres del año, siendo los dos últimos trimestres del año los que registran un menor % de resueltos, quizás motivados por la mayor apertura de partes. En lo que se refiere a las materias, son las zonas verdes las que registran un menor porcentaje de resultados, seguidas de las de limpieza viaria. Este dato está directamente relacionado con el número de partes abiertos en ambas materias, tal y como se puede ver en la gráfica anterior esta dos materias son las que registran mayor volumen de partes.

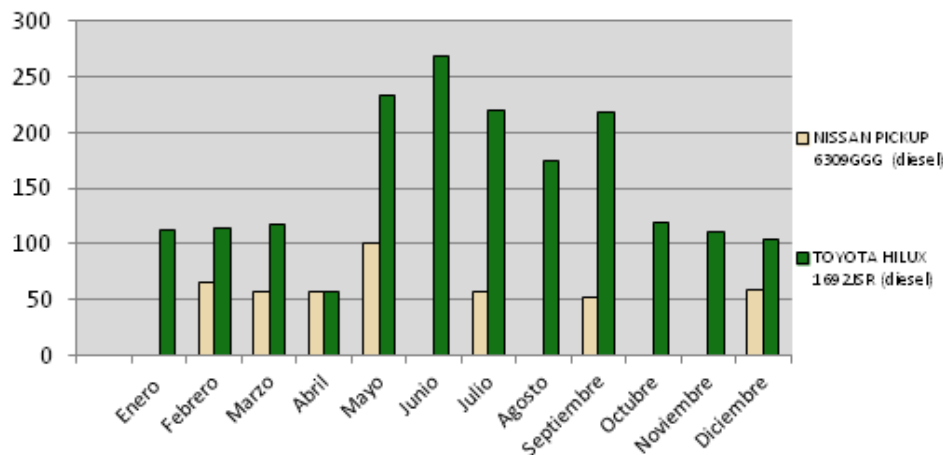
2.Toma de datos: por materias del 2020.



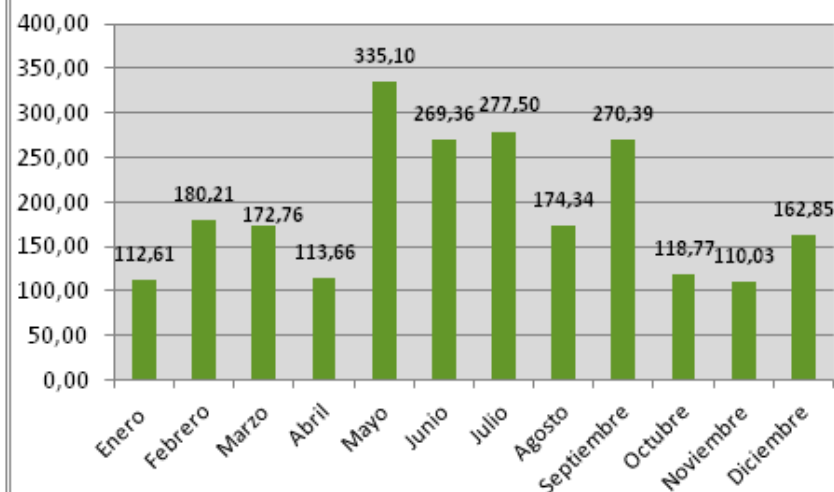
En la gráfica se puede observar la distribución del % de avisos resueltos por materias en el año 2020. Cabe destacar que todas las materias alcanzan un altísimo porcentaje de resueltos, siendo únicamente dos de estas materias; limpieza urbana (94%) y zonas verdes (89%), las que no alcanzan el 100% de partes cerrados, que deben venir motivado por el elevado número de partes que se abren en estas materias frente a las otras.

Monte. Consumo vehículos municipales.

Consumo Mensual Vehículos Monte



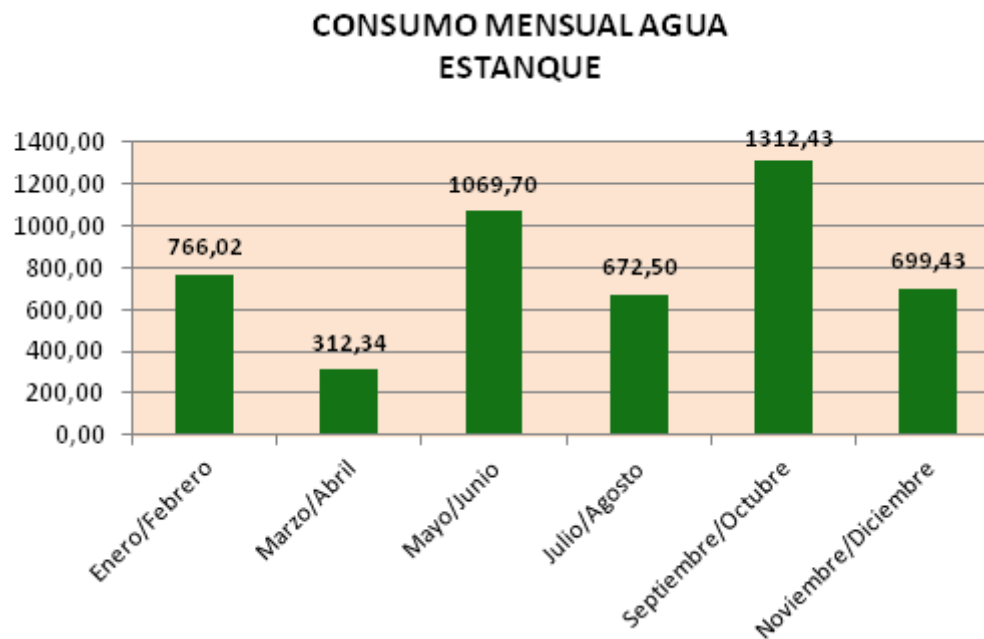
CONSUMO TOTAL VEHÍCULOS MONTE



En la 1ª gráfica podemos ver los consumos por vehículo y por mes. En la segunda gráfica se observa el consumo total de ambos vehículos. En ambas gráficas, se puede observar la distribución de consumos en litros de los dos vehículos que se utilizan en el monte de Boadilla, destacando el pico que se registra en los meses centrales del año, desde mayo hasta septiembre, meses en los que se intensifica la vigilancia por el aumento de usuarios en el monte y por el aumento de las temperaturas y por lo tanto la probabilidad de incendio.

Se lleva acabo además el calculo de los litros que se consumen por kilómetros realizados, siendo este ratio en el 2020 de 8,75 kmtrs/L.

Monte. Consumo agua del estanque, en Arroyo de la Fresneda



Otro de los aspectos ambientales más significativos en el arroyo de la fresneda es el consumo de agua de la charca de los patos. Únicamente constan datos desde julio del 2019, que es el año en el que se instala el contador. En la gráfica se pueden observar los litros consumidos a lo largo del 2020, los consumos son ocasionados por el llenado y vaciado del estanque y por la utilización del agua para riego.

Punto Limpio.

1. Motivación indicadores.

Los indicadores establecidos son ratios para poder comprobar la tendencia y la evolución de varias variables correlacionadas:

Kgrs/ usuarios: de este modo podemos observar la relación entre estas dos variables críticas para la gestión del punto limpio, a mayor número de usuarios y mayor número de kgrs el ratio será mayor, y de este modo estimar cuántos kgrs depositan por usuario.

Kgrs/ censados: de este modo podemos observar la relación entre estas dos variables críticas para la gestión del punto limpio, de este modo se podrá observar la proporción de residuos gestionados frente a la población.

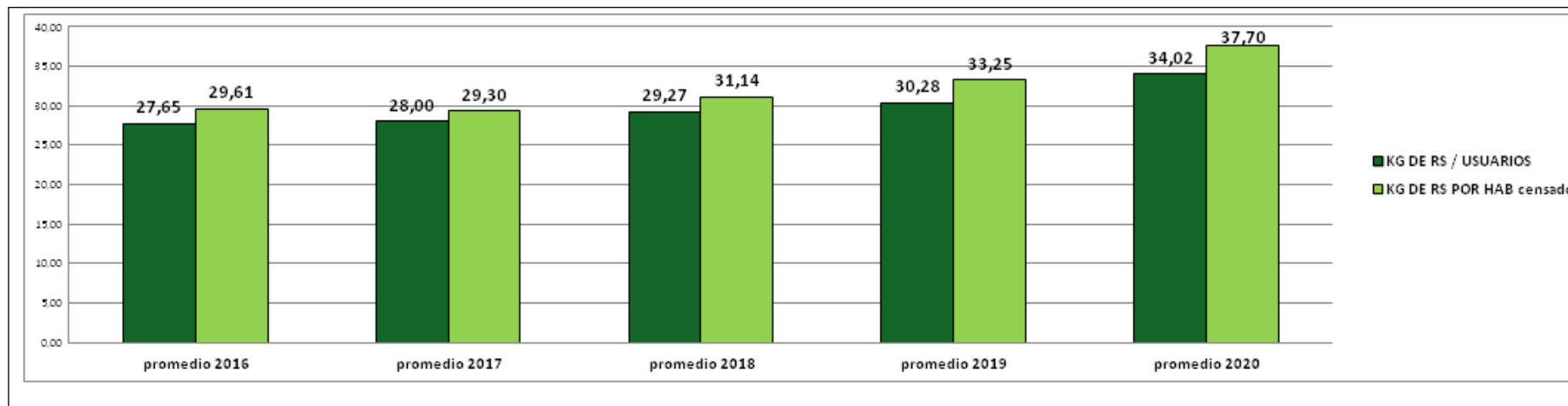
Punto Limpio.

1. Toma de datos 2020.

INDICADOR	2020
KG DE RS / USUARIOS	34,02
KG DE RS POR HAB censado	37,70

Con estos indicadores tenemos la cantidad anual estimada de los kgrs. por usuario del punto limpio, en concreto en el 2020 cada usuario ha depositado casi 35 kgrs , 5 kgrs. más que durante el 2019, en el que se registraron 30 kgrs. El aumento de este ratio viene dado por que los usuarios cada vez están más sensibilizados y utilizan más el punto limpio en lugar del contenedor verde. . El otro indicador es una estimación por habitantes censados del municipio, siendo casi 38 kgrs los que le correspondería por habitante, casi 5 kgrs más que el año anterior, eso quiere decir que el aumento de vecinos viene acompañado de un aumento de la concienciación vecinal.

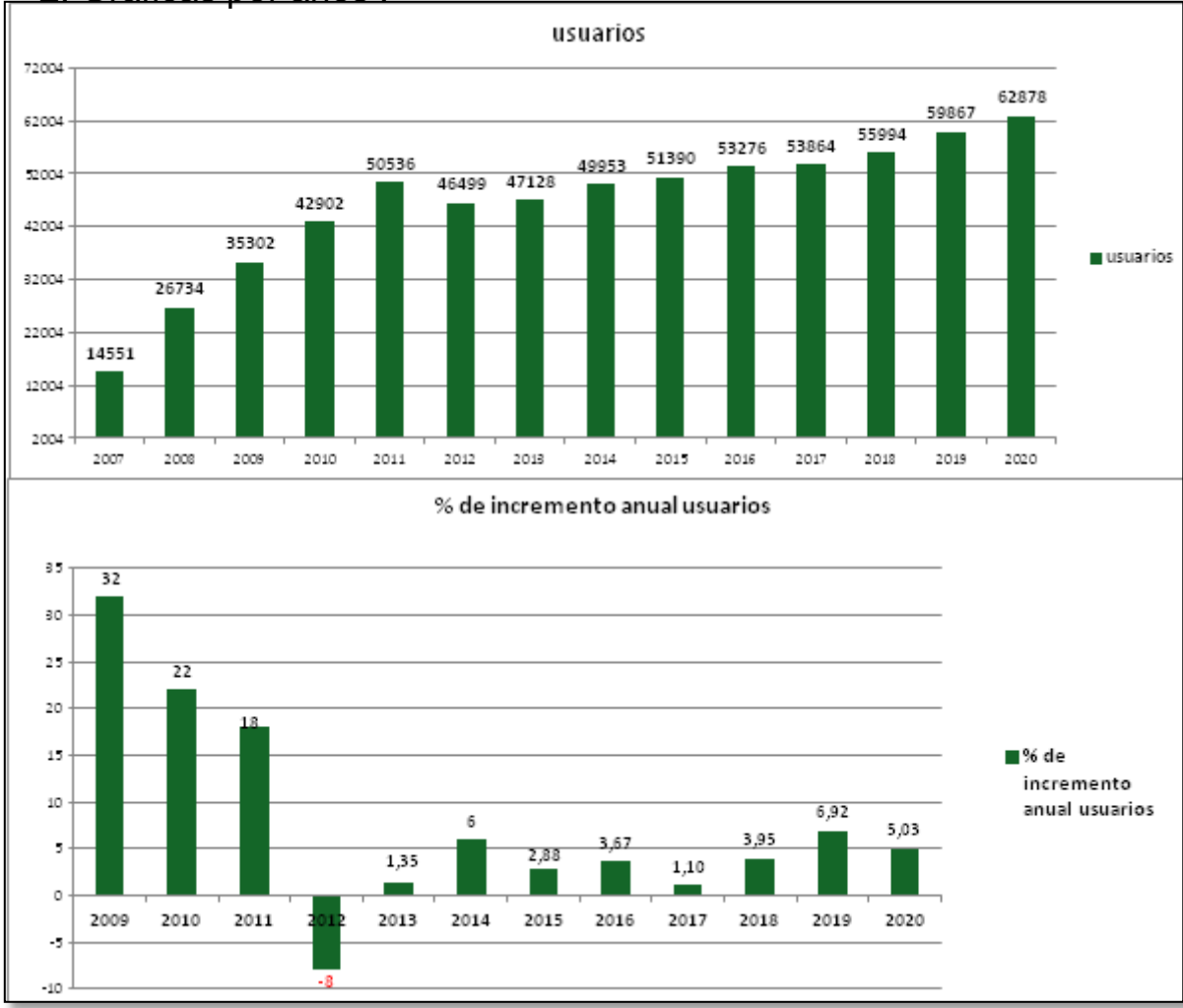
Punto Limpio. 2. Gráficas por años .



En la presente gráfica podemos observar el aumento de los ratios en desde el año 2016, el salto que se produce en ambos ratios, desde entonces, es de 1 kgrs de media , desde entonces.

Siendo el salto que se produce del año 2019 al 2020 el más importante cuantitativamente hablando , ya que se aumenta en cada ratio, casi 5 kgrs con respecto al año anterior. Lo cual denota que tanto los nuevos usuarios/ vecinos está muy concienciados en la utilización de este tipo de instalaciones .

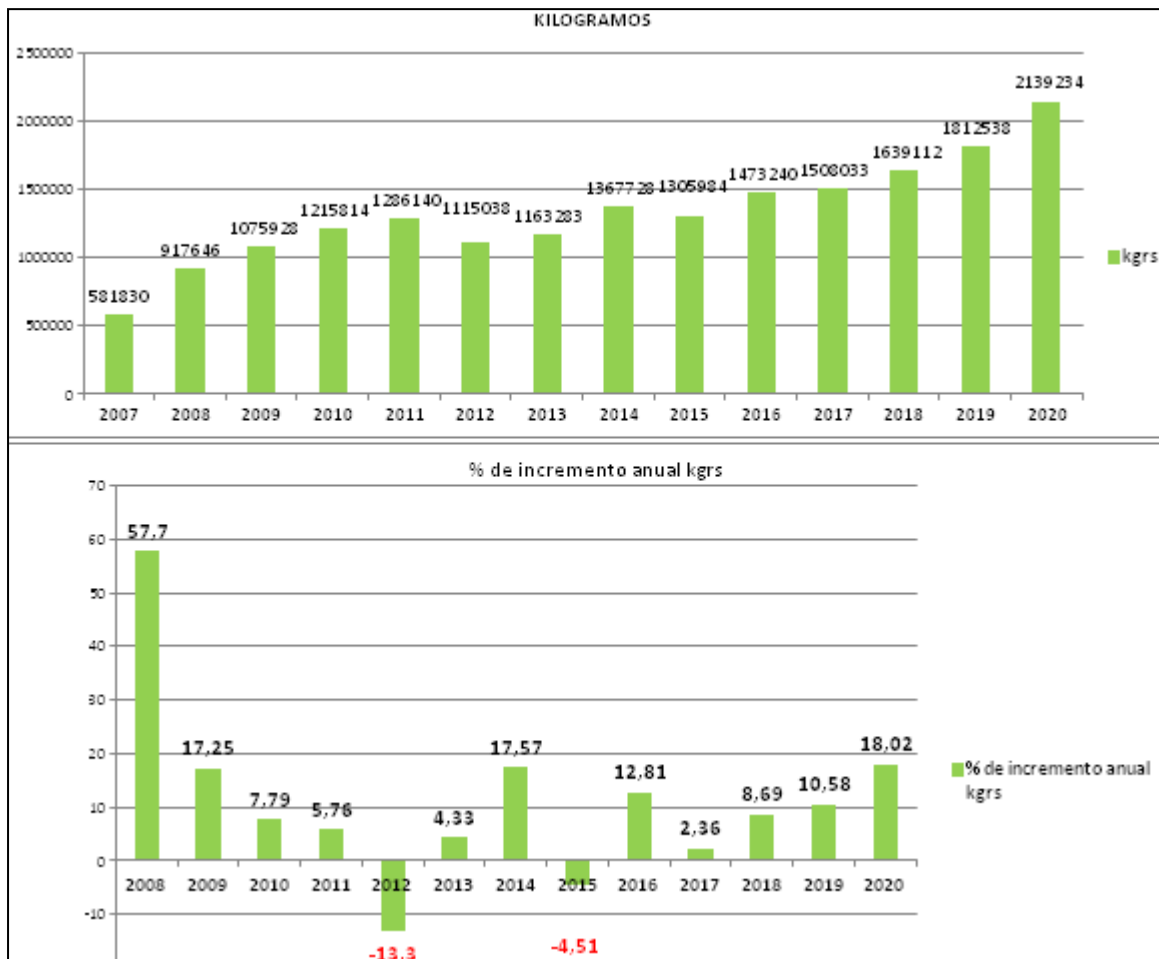
Punto Limpio.
2. Gráficas por años .



En la tabla se muestra la evolución de los usuarios del punto limpio desde su año de apertura en el 2007. Como se puede observar la progresión es exponencial desde entonces.

En la tabla se muestra la evolución del porcentaje de incremento de usuarios con respecto al año anterior. Salvo en el año 2012, en el que el incremento fue inferior al del 2011, el resto de años el incremento con respecto al año anterior sigue siendo positivo.

Punto Limpio. 2. Gráficas por años .



En la tabla se muestra la evolución de los kgrs. depositados en punto limpio desde su año de apertura en el 2007. Como se puede observar la progresión es exponencial desde entonces.

En la tabla se muestra la evolución del porcentaje de incremento de kgrs. con respecto al año anterior. Salvo en el año 2012 y en el 2015, en el que el incremento fue inferior al del año anterior, el resto de años el incremento con respecto al año anterior sigue siendo positivo.