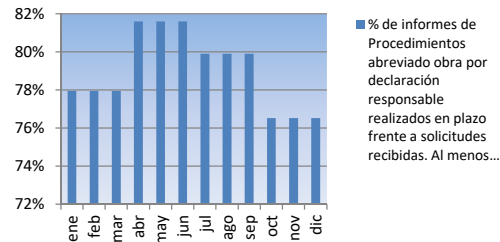


**AÑO 2018**

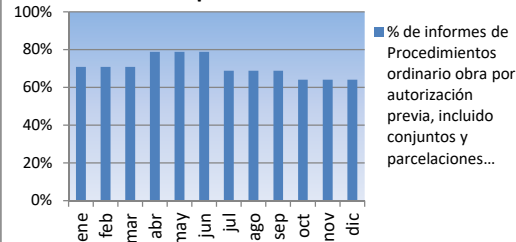
**GESTIÓN URBANÍSTICA**

Num	INDICADOR	RESULTADO MEDICIÓN				RESULTADO MEDICIÓN												Total Año
		Límite admisible	Frecuencia de toma de datos	Responsable de toma de datos		ene	feb	mar	abr	may	jun	jul	ago	sep	oct	nov	dic	
2	% de informes de <b>Procedimientos abreviado obra por declaración responsable</b> realizados en plazo frente a solicitudes recibidas.	Al menos el 80% al trimestre	Trimestral	Mª Jesús Martín	78%	78%	78%	82%	82%	82%	80%	80%	80%	77%	77%	77%	79%	
3,4,7	% de informes de <b>Procedimientos ordinario obra por autorización previa, incluido conjuntos y parcelaciones</b> realizados en plazo frente a	Al menos el 80% al trimestre	Trimestral	Mª Jesús Martín	71%	71%	71%	79%	79%	79%	69%	69%	69%	64%	64%	64%	71%	
5,6	% de informes de <b>Procedimientos de 1ª ocupación de obra (incluido conjuntos) terminada por autorización previa</b> , realizados en plazo frente a solicitudes recibidas.	Al menos el 80% al trimestre	Trimestral	Mª Jesús Martín	100%	100%	100%	85%	85%	85%	100%	100%	100%	100%	100%	100%	95%	
8,9	% de informes <b>Procedimientos para obtención de dictamen y consulta urbanística</b> , realizados en plazo frente a solicitudes recibidas.	Al menos el 80% al trimestre	Trimestral	Mª Jesús Martín	86%	86%	86%	83%	83%	83%	75%	75%	75%	79%	79%	79%	81%	
6	% de informes <b>Procedimientos de cédula urbanística/alineación oficial</b> , realizados en plazo frente a solicitudes recibidas.	Al menos el 80% al trimestre	Trimestral	Mª Jesús Martín	93%	93%	93%	100%	100%	100%	96%	96%	96%	100%	100%	100%	97%	
11	% de informes <b>Procedimiento para devolución de avales</b> , realizados en plazo frente a solicitudes recibidas.	Al menos el 80% al trimestre	Trimestral	Mª Jesús Martín	85%	85%	85%	84%	84%	84%	70%	70%	70%	69%	69%	69%	76%	

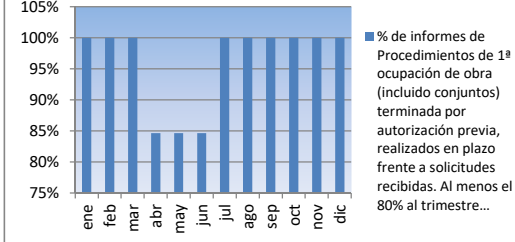
**Procedimiento abreviado obra por declaración responsable**



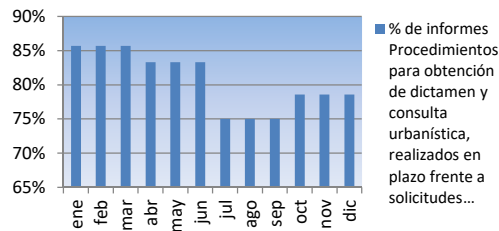
**Procedimientos ordinario obra por autorización previa, incluido conjunto y parcelaciones**



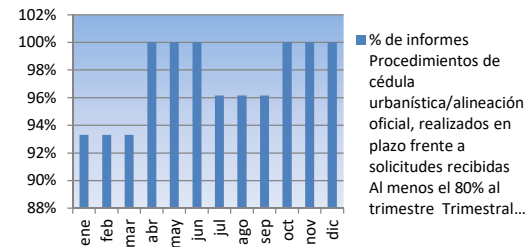
**Procedimientos de 1ª ocupación de obra terminada por autorización previa, incluido conjuntos**



**Procedimientos para obtención de dictamen y consulta urbanística**



**Procedimientos de cédula urbanística/alineación oficial**



**Procedimiento para devolución de avales**

